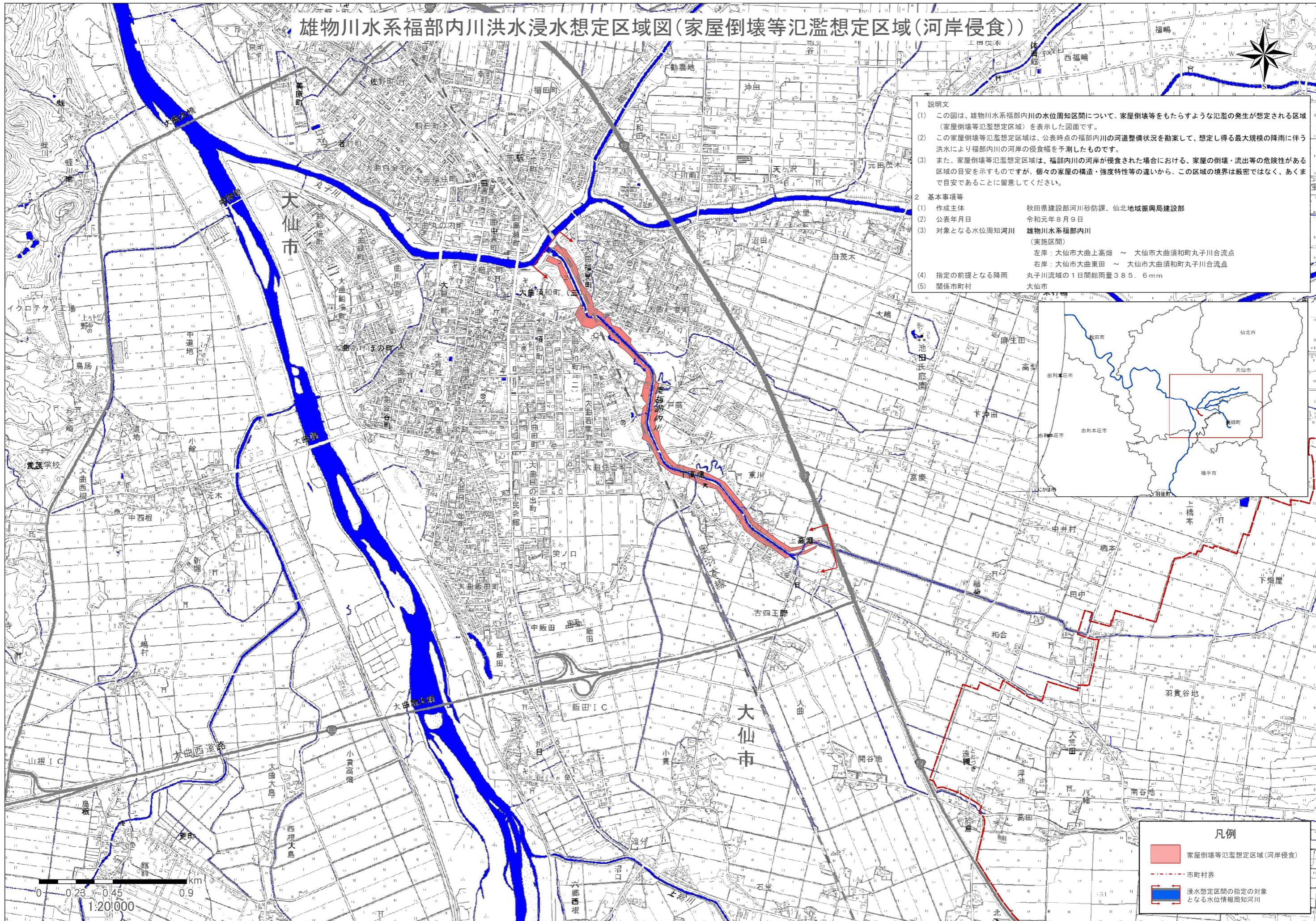


# 雄物川水系福部内川洪水浸水想定区域図(家屋倒壊等氾濫想定区域(河岸侵食))



**1 説明文**

(1) この図は、雄物川水系福部内川の水位周知区間について、家屋倒壊等をもたらすような氾濫の発生が想定される区域(家屋倒壊等氾濫想定区域)を表示した図面です。

(2) この家屋倒壊等氾濫想定区域は、公表時点の福部内川の河道整備状況を勘案して、想定し得る最大規模の降雨に伴う洪水により福部内川の河岸の侵食幅を予測したものです。

(3) また、家屋倒壊等氾濫想定区域は、福部内川の河岸が侵食された場合における、家屋の倒壊・流出等の危険性がある区域の目安を示すものですが、個々の家屋の構造・強度特性等の違いから、この区域の境界は厳密ではなく、あくまで目安であることに留意してください。

**2 基本事項等**

(1) 作成主体 秋田県建設部河川砂防課、仙北地域振興局建設部

(2) 公表年月日 令和元年8月9日

(3) 対象となる水位周知河川 雄物川水系福部内川  
(実施区間)  
左岸：大曲市大曲上高畑 ～ 大曲市大曲須和町丸子川合流点  
右岸：大曲市大曲東田 ～ 大曲市大曲須和町丸子川合流点

(4) 指定の前提となる降雨 丸子川流域の1日間総雨量385.6mm

(5) 関係市町村 大曲市



**凡例**

■ 家屋倒壊等氾濫想定区域(河岸侵食)

--- 市町村界

■ 浸水想定区間の指定の対象となる水位情報周知河川

この地図は、国土地理院長の承認を得て、同院発行の電子地形図25000を複製したものである。(承認番号 令元情複、第276号) 承認を得て作成した複製品を第三者がさらに複製する場合には、国土地理院の長の承認を得なければならない。